

30 010 809



- saillie 151 mm
- bec déverseur fixe
- adaptateur avec filetage mâle 3/4"
- diamètre de percement 35 mm
- rosace Ø 60 mm
- débit maxi. 5,7 l/min
- sans plomb
- Ce produit contribue au respect des exigences des systèmes d'évaluation des bâtiments écologiques, par exemple LEED®, BREEAM®, DGNB

	Chrome	30 010 809-00
	Platine brossé	30 010 809-06
	Platine	30 010 809-08
	Dark Chrome	30 010 809-19
	Laiton brossé (Or 23cts)	30 010 809-28
	Bronze brossé	30 010 809-42
	Champagne brossé (Or 22cts)	30 010 809-46
	Champagne (Or 22cts)	30 010 809-47
	Dark Platinum brossé	30 010 809-99

30 010 809

mm [inches]

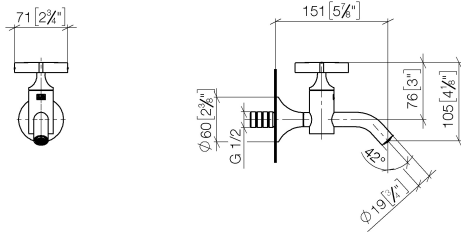


Diagramme de débit



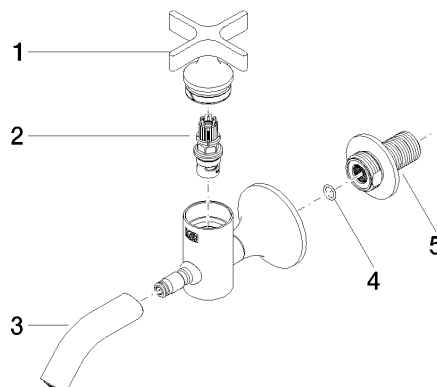
Certificats

LGA\_18902.

WRAS\_240102003.

30 010 809

Les pièces pour les autres finitions peuvent être trouvées ici : Platine brossé



## Liste des pièces de rechange

N°	Article Numéro	Désignation	Fréquence de montage	Délai de livraison
1	90 20 66 025 00-00	poignée	1	10
2	90 90 03 175 00 90	tête céramique	1	2
3	90 28 22 381 00-00	bec déverseur	1	10
4	90 14 10 060 00 90	joint	1	2
5	09 24 03 269 90	raccord à vis	1	2